



いりさ歯科医院 Tel: 096-223-7360

住所: 熊本市北区八景水谷1-24-24 診療時間 9:00~13:00 14:30~18:00



今月のクイズの景品コーナー

今月のプレゼントは
むし歯にならないお菓子



白衣を脱いだ私の独り言

母のインプラント治療の話。手術経験が少なく&心配性の母：インプラント治療も乗り気ではない…ので帰省していた可愛い孫が、術中に手を握っていてくれるという条件付きでのインプラント植立術を施行することになりました。

休診日の午前中、歯科衛生士さんに出勤してもらってインプラント植立術施行さすに緊張しすぎていたのか、昼食はとらずに寝ていました。夕食は孫たちと一緒に楽しそうに食べていたので安心。その後1週間は我が家で生活してもらい抜糸までしてから田舎に帰宅。

その後も、佐世保市在住の姉&宮崎市在住の弟に熊本まで送迎してもらいながら、消毒↓インプラント上部構造の印象(かたどり)↓バイト(かみ合わせ)↓最適↓セット。約3か月にわたるインプラント治療終わりました。

田舎に帰る前に最後のチェックということで、母の大好きなトンカツ食べに「〇勝」へ：喜んでくれました(インスタに動画投稿しています)。内職しながら大学までいかせてくれた母に、兄弟そろって親孝行できてよかったです。

患者さんが知らない歯の話

インプラント治療～噛める幸せ!!

歯科医師人生29年目。インプラント治療を頑張ってくれた患者様、治療後は喜んでくれるので治療して楽しいです。そのインプラント治療の4つのメリットは…

1.なんでもおいしく食べることができる

自分の歯と同じように噛むことができ、硬いお肉や根菜類、繊維のあるものまでバラエティーに富んだ食事を楽しむことができます。

2.若々しさを保てる

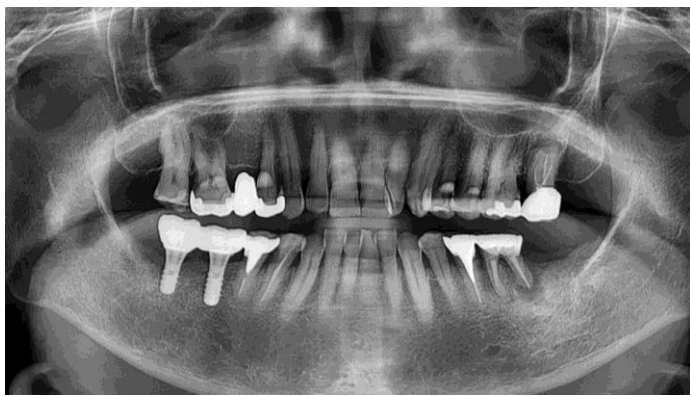
よく噛んで食事することで、お口周りの筋肉が鍛えられ、たるみやシワになりにくく若々しい印象を保てます。

3.友人との会話や食事を楽しめる

インプラントは、入れ歯のように外れる心配がありません。天然の歯のような美しさがあり、笑顔に自信が持て会話や食事が楽しめます。

4.介護する側も清掃しやすい

シニア世代で気になるのは、要介護の場面ではないでしょうか？じつは、入れ歯は形によっては外しにくいこともあります。インプラントは他の歯と同じように磨くことができるので、介護するご家族や施設の方も清掃しやすいのです。



インプラント治療後、初の外食
トンカツ食べれました。

Instagram

Follow me /



歯に関する知識や
お得な情報発信中♪

どんどや

先日、『どんどや』のお手伝いに行ってきました。熊本では『どんどや』と呼ぶことが多いですが、全国各地では「とんど焼き」「さいと焼き」「左義長」など色々な呼び方があるみたいです。私は今回初めて竹などで組み上げられていく櫓を拝見しましたが、予想以上に大きく、作業されている皆さんがてきばきと積み上げ、最後に青竹で覆っていく様は感動しました。たくさんの人によって完成した櫓も消防車が到着に『点火！』の号令で火が放たれパチパチと音をたてながら勢いよく燃え上がりました。おそらく今年の無病息災や五穀豊穡などを祈るのでしょうか、私はぜんざいを配りつつ『うわーすごーい！』と驚くばかりでした。来年は祈りたいと思います。関係者の皆様、事前の計画から当日は朝早くからお疲れ様でした！

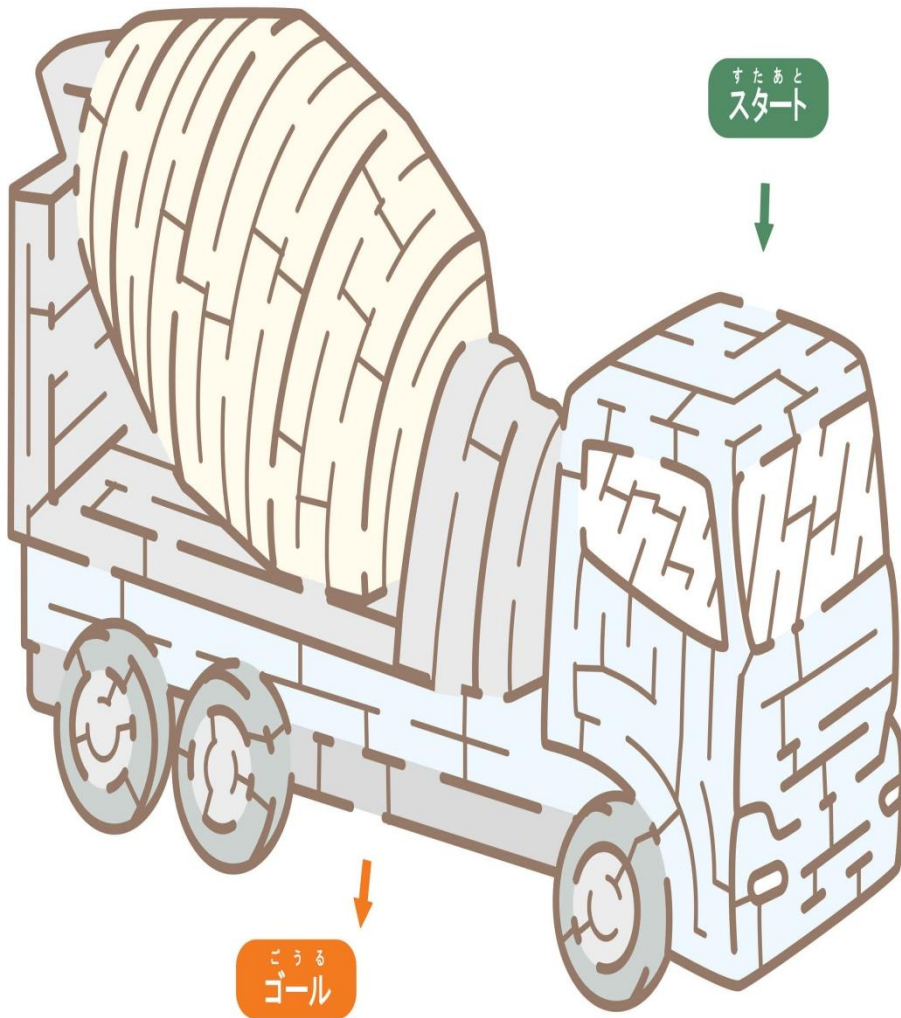
歯科衛生士 I

FAX番号はこちら

→

当選者おめでとう

☆
☆
☆



ご家族やご友人と一緒に挑戦してみてくださいね！

FAXをお持ちの方はこのページをそのまま送信してください。

正解者には抽選で3名様に、院長の学会・勉強会土産をプレゼントしています。

※景品の詳細は表ページ左上の欄に掲載しております。

お名前

ご住所

編集後記

今月号の編集を担当いたしました。歯科衛生士の〇です。新年を迎えはやく1ヶ月、皆様いかがお過ごしでしょうか。

私は入社し、約10か月が経ちました。最初は学生と社会人の生活のギャップに慣れないことに加え、資格はあるけど経験がないが故のしんどさでヘトヘト帰宅な毎日でした。ですが有難いことに歯科衛生士としてだけでなく、社会人としても成長出来るような環境に身を置かせていただいているなど感じる日々です。まだまだ頼りないですが、皆様に安心してお口の健康を任せたいだけのように精いっぱい頑張ります。

寒い日が続くようですので、お身体に気をつけてお過ごしください。

2

FEBRUARY 2025

月	火	水	木	金	土	日
					1	2
3	4	5	6	7	8	9
10	11	12	13	14	15	16
17	18	19	20	21	22	23
24	25	26	27	28		

緑：半日診療 赤：休診日