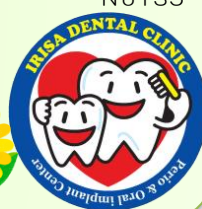


歯っぴータイムズ 2024年8月号



いりさ歯科医院 Tel: 096-223-7360

住所: 熊本市北区八景水谷1-24-24 診療時間 9:00~13:00 14:30~18:00



今月のクイズの景品コーナー

今月のプレゼントは
むし歯にならないお菓子



白衣を脱いだ私の独り言

以前、ムクドリ(正・ヒヨドリ)をみて首相を辞任した人がいた。あれ以来政府に期待を捨てなくなった私。まああの政党がいたから〇民党が暴走できるようなになったのですが、今回の減税という名のバラマキも迷惑、会計事務や給与計算などで余計な作業が増えて大変です。さて給与計算していると思うのが税金と社会保険料の負担が増えていること。当院の大切なスタッフが、インフレ(スタグフレーション)だと思っているのですが、(…)に耐えられるように毎年頑張っている給しているのですが、負担金も増えているので可哀そうです。やっぱり政治屋は定年制にして、若い人たちに将来を考えたい政治をしてほしいと考えています。

この記事を書いているのは7月8日。昨日は東京都知事選投票日、新しい時代がこないか興味津々。結果は組織票にはかないませんが、でも旧〇主党出身の政治屋より票が入っていました。日本崩壊からの新しい時代への変化が近づいているのですかね? 若者に頑張ってもらいたいです。

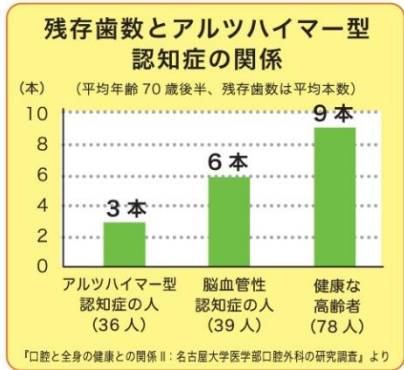
患者さんが知らない歯の話

認知症と口腔の健康との関係

歯周病は50歳以上の約80%がかかっている疾患です。近年、歯周病と認知症の関連は注目を集めています。2020年、歯周病菌が体内に侵入し、認知症の原因物質が脳に蓄積して記憶障害が起きる仕組みを九州大学などの研究チームが解明しました。認知症の約7割を占めるアルツハイマー型認知症は「アミロイドベータ」などの異常なタンパク質が、長年少しずつ脳に蓄積することで発症するといわれています。近年の研究により、歯周病菌が原因となり、アミロイドベータが脳へ蓄積する速度を速めてしまうことがわかりました。

また成人で歯を失う原因のうち、最も多いのが歯周病ですが、歯が抜けている本数が多いほど認知症を発症しやすいこともわかっています。歯周病の治療や予防で、認知症の発症や進行を遅らせることができる可能性があります。歯周病菌はアルツハイマー型認知症だけでなく、糖尿病や誤嚥性肺炎を引き起こすリスクがあることもわかっています。

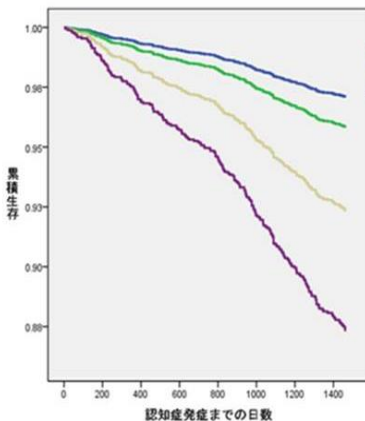
認知症を予防する方法や薬の開発が望まれますがまだみつかりません(やっと臨床導入したばかり)。まずは、毎日のブラッシングと定期的メンテナンスによって、認知症を予防しましょう!



主な認知症

- ① 脳血管性 → 脳卒中の予防
- ② アルツハイマー型 → 脳への刺激

歯周病予防・歯の喪失防止!



- 歯の本数が20本以上
- 歯の本数が19本以下
- 歯がほとんどないが入れ歯を使用している
- 歯がほとんどなく、入れ歯も使用していない

歯の本数が20歯以上の人に対して
歯がほとんどなく、入れ歯を使用していない人の

認知症発症リスクは **1.9倍**

新紙幣

毎日暑い日が続いていますが皆様いかがお過ごしでしょうか。さて2024年7月3日に新しい一万円札、五千円札、千円札が発行されましたね。20年ぶりに新しくなって偽造対策が強化されたりお札の識別がしやすい工夫がされているそうです。私は一万円札といえば「聖徳太子」「福沢諭吉」という世代なので「渋沢栄一」にも早く慣れたいと思います。前回の変更が2004年、前々回の変更が1984年と20年ごとに変わっていますがキャッシュレス化も進んでいるので、20年後は新紙幣の発行はどうなっているのだろうと、ふと思いました。今でも20年前には想像もしていなかった便利な世の中になっているので20年後はさらに色々なことが進化していて、もしかしたら現金も無くなっていたりするのでしょうか…。まだまだ酷暑が続きます。どうぞご自愛ください。

U

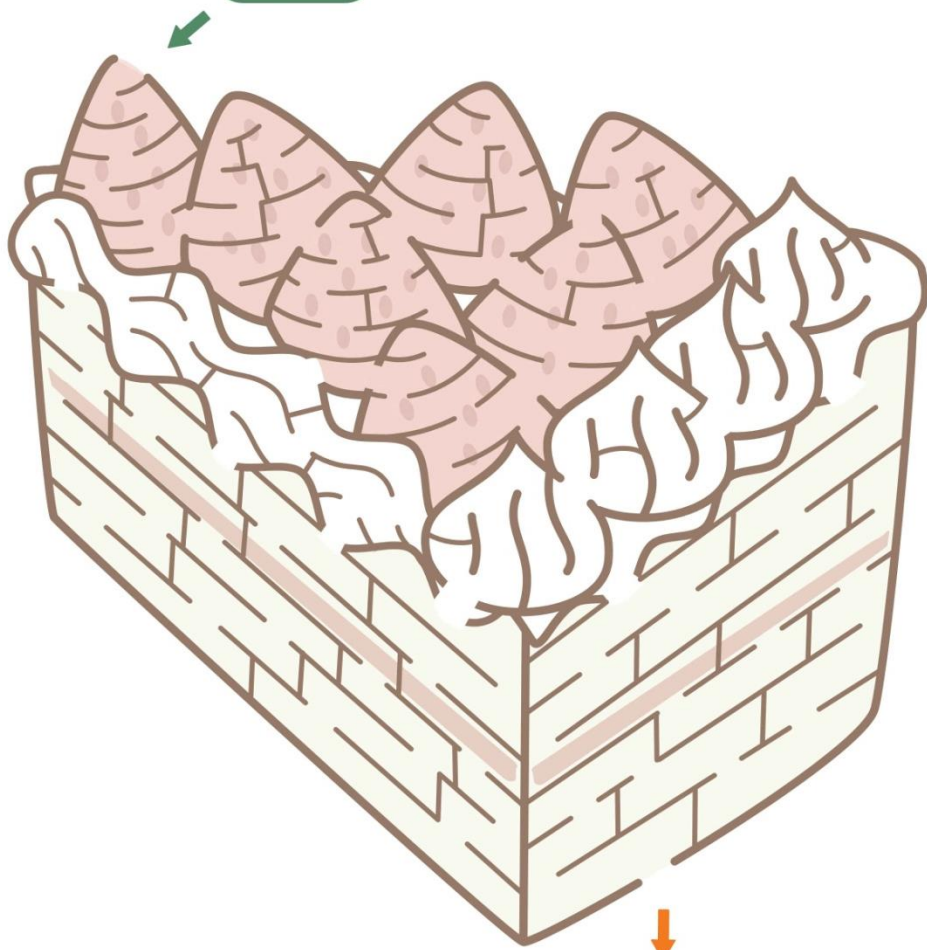
FAX番号はこちら

→

当選者おめでとう

☆
☆
☆

すたあと
スタート



ごうる
ゴール

ご家族やご友人と一緒に挑戦してみてくださいね！

FAXをお持ちの方はこのページをそのまま送信してください。

正解者には抽選で3名様に、院長の学会・勉強会土産をプレゼントしています。

※景品の詳細は表ページ左上の欄に掲載しております。

お名前

ご住所

編集後記

今月号の編集を担当いたしました歯衛生士のBです。
8月、まだまだ暑さが続いています。皆様も体調を崩されませんようお気を付けてください。
いりさ歯科はご家族で来院していただく患者様が多く、小さいお子様も積極的に検診に連れてきて頂いてます。虫歯予防は歯が生え始めた0歳頃から必要です。また、2・3歳になるとおやつを食べ始めます。しかし小さいお子様は歯磨剤を使用したブラッシングは難しいと思います。そこで0歳から使えるフッ素入りの歯磨き剤「レノビーゴ」をおすすめしています！歯ブラシに吹きかけ優しくブラッシングします。うがいはいしなくていいのでうがいの出来ない小さいお子様にも安心してご利用頂けます。詳しくはスタッフにご相談ください。

8

AUGUST 2024
平成36年・令和6年

月	火	水	木	金	土	日
			1	2	3	4
5	6	7	8	9	10	11
12	13	14	15	16	17	18
19	20	21	22	23	24	25
26	27	28	29	30	31	

緑：半日診療 赤：休診日